

ZG30 AI 视频RTK

随视智测, 无拘无束



一样的视频测量 不一样的体验



全新算法融合AI 效率更高



- 专业的图像处理算法融合AI，实时判断处理视频照片。
- 大大提高了图像组的传输效率。



AI地物智能识别 更轻松



- AI地物智能识别技术，自动识别特征地物，自动匹配标准地物编码。
- 测量、编码识别、电子成图，一步到位，测量更轻松更便捷。



先进的照片分析算法 解算速度快



- 先进的视频照片分析算法，在保证清晰度的前提下，快速解算照片。
- 边走边测，无需等待。



点云自动生成 应用更广



- 后处理软件可对视频测量照片一键生成点云，可与无人机、手持扫描点云融合。
- 实现RTK视频测量数据与无人机测量数据或手持扫描数据的兼容、互补。



AI赋能摄影测量 视频测量无限制



- AI识别技术赋能摄影测量，自动识别前后图像的像控点和地物特征点，自动拼接影像。
- 实现长时间视频测量和行走路径无限制，随心测量，实现视频测量真正实用化。



影像测量精度 更高更可靠



- 专业影像识别技术和照片解算技术，在15m的范围内，影像测量精度优于3cm。
- 视频测量的精度更高更可靠，大大提高了视频测量的实用性。

边走边测 无需等待



■ 遮挡点测量



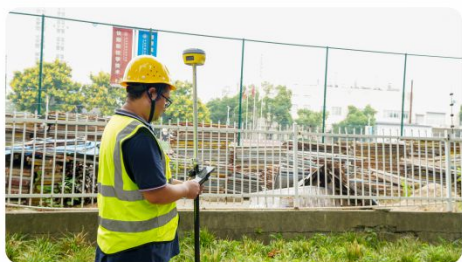
遮挡严重，无法接收卫星信号的环境下，视频测量无需直接去遮挡点点位上，避开卫星信号差的问题。



■ 危险点测量



视频测量非接触式测量，在进行变压器、变电站、危墙、车辆行驶的路面等危险点测量时无需直接去点位上，远距离视频测量快速获取高精度三维坐标。



■ 障碍点测量



视频测量非接触式测量，无需前往到达有困难或路径非常远的点位上，即可在影像上获取该点精确坐标。



■ 无人机修补测



视频测量RTK动态拍摄，实时获取影像，内业实现无人机数据与视频测量RTK数据联合精细化建模。



■ 土方计算



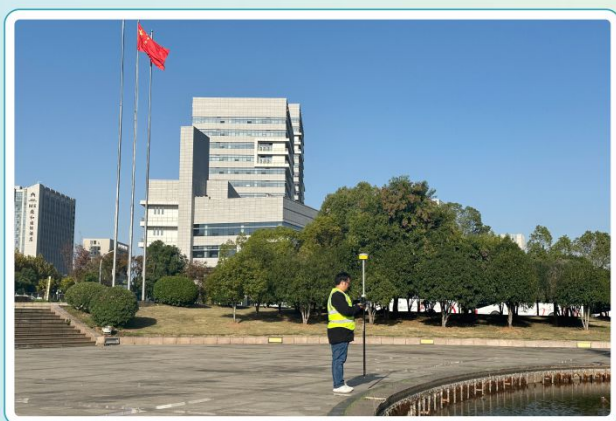
视频测量照片一键生成点云，快速获取高精度的三维信息，得出精准的土方计算结果。

AI地物智能识别,让测量更轻松

AI地物智能识别功能,在测图工作中,让外业测量、地物识别、电子草图、内业成图实现一体化。

■ 外业测量

- 图像测量,边走边测
- 无需等待,效率更高
- 外业测量更愉悦



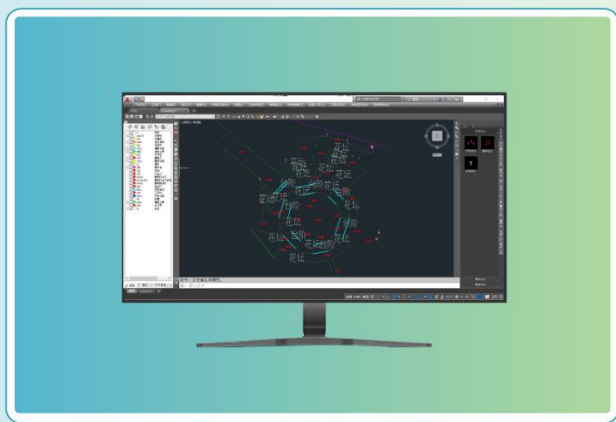
■ 地物识别

- 自动匹配标准地物编码
- 自动获取地物坐标
- 不用记忆地物编码,省心省力



■ 内业成图

- 外业成果直接导入绘图软件
- 减少内业绘图工作量
- 提高工作效率,缩短工期,节约成本



■ 电子草图

- 自动绘制电子草图
- 外业工作更为清晰
- 成图情况心中有数



全天候的AR视觉放样, 测量不等待



专业成像算法, 无惧强光和微光

专业的AR影像处理算法, 无论白天强光, 还是夜晚微光, 都能清晰显示影像, 避免出现影像发白或发黑而无法看清影像的情况, 实现全天候作业, 保证紧急项目工程进度。



AR实景导航, 指引放样

通过AR影像显示的箭头, 指引放样点方向, 找点方便快捷。



影像放样, 一杆到位

通过影像直接将放样点标记在地面上, 不用来回移动确认, 放样一杆到位。

无感自校准惯导, 到点即测

到点即测, 无需整平

不用专门校准气泡, 到点即测, 高效快捷。



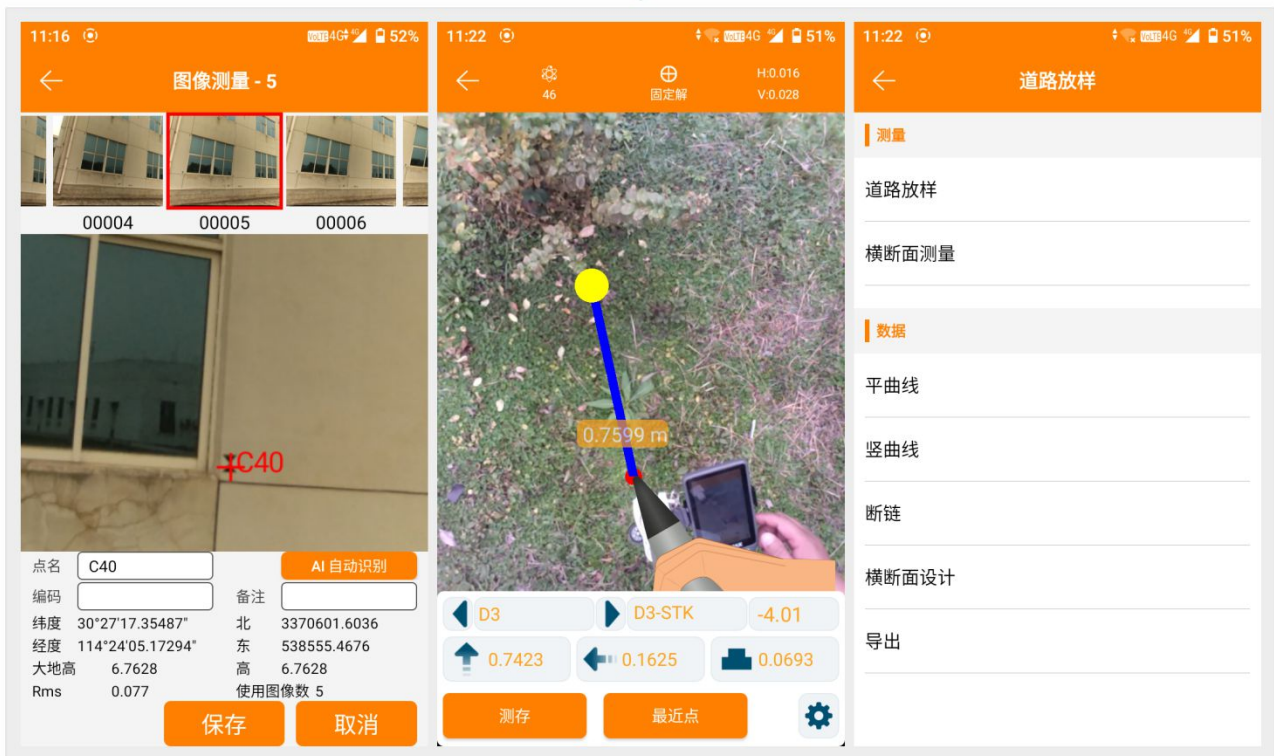
IMU模块, 稳定可靠

高精度IMU模块, 稳定不易退出, 精度可靠。

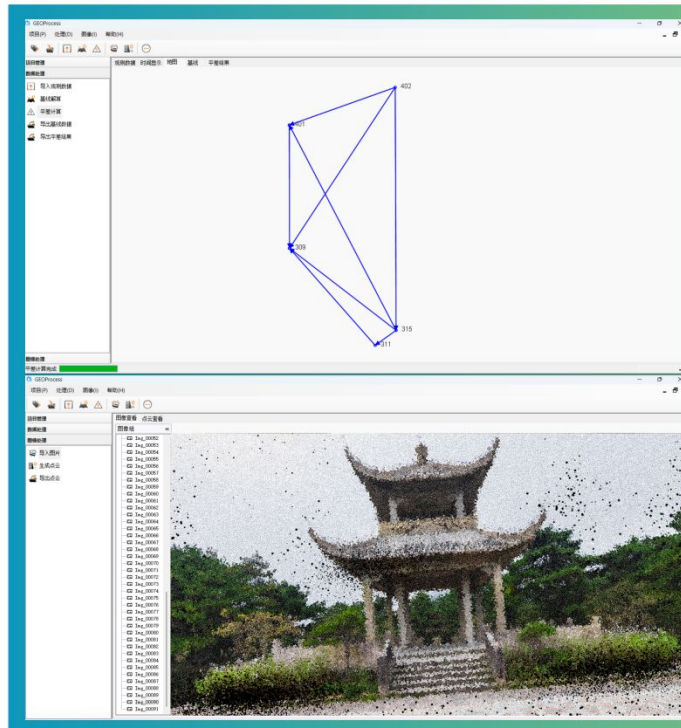


手簿软件和后处理软件

中纬智测手簿软件，界面简洁直观，操作更加简单；内置有视频测量、AI地物识别、AR放样、CAD放样、道路放样、RTK控制测量等多款应用程序，功能强大，应用更广。



中纬视频测量后处理软件，既能对静态测量数据进行基线解算和平差处理，又能一键对视频测量的图像进行点云处理，模块简单实用。



ZG30 AI

精度高, 固定快

采用海克斯康5Q技术, 能更好的对卫星进行捕捉、跟踪、锁定、检核和维护。



Q-Capture捕获技术

通过对获取的电磁信号进行特征分析, 快速识别和捕捉卫星。



Q-Lock锁定技术

通过多种卫星信号分析模型和算法, 实现对卫星信号的持续锁定。



Q-Track跟踪技术

能根据卫星信号情况, 对卫星位置和方位角进行预判, 在遮挡和运动中也能精准跟踪。



Q-Check检核技术

新一代变频检核技术, 在保证精度和稳定性的情况下, 大大提高了测量值的反馈速度。



Q-Fix信号修复技术

能通过多种模型和算法, 有效修复卫星信号, 提高测量精度。



海克斯康，数字化信息技术解决方案的革新者，秉承“智慧引擎，共赋未来”的理念，凭借“双智战略”推动制造业的智能与创新，构建新基建智慧城市生态体系。海克斯康专注于高科技细分市场，并致力于成为各细分市场的佼佼者。海克斯康以“构建智能制造生态系统，赋能行业数字化转型”为核心，打造了完整的智能制造生态系统，实现覆盖设计、生产以及检测的全生命周期闭环管理，达成绿色、高质量、低成本的智能工厂目标。海克斯康智慧城市打破传统的信息孤岛，实现了跨部门的互联互通，通过完善的智慧城市运营平台架构，构建互联互通的智慧城市网络基石，驱动城市管理业务和技术创新，创造更美好、更智能的生活。

与大多数软件企业不同，海克斯康拥有行业先进的传感设备，以打破常规的方式获取、存储、分析和发布信息，其地理空间传感器可通过现实捕获技术将我们的世界以更加数字化的方式进行呈现，而工业传感器则通过捕获生产中的质量数据为制造和工程领域提供强大支持。基于先进的信息技术，海克斯康的解决方案为用户及合作伙伴带来了前所未有的改变及优化。

海克斯康拥有行业先进技术，在过去20年里，战略性收购来自全球的近300家技术公司，不断强化自身的技术优势，以打破常规的方式塑造了一个强大的智能信息生态系统，构建了一个互联互通的世界，助力未来工作和生活的高效智能及可持续化发展。在中国，海克斯康集团拥有徠卡测量系统贸易（北京）有限公司、徠卡测量系统（上海）有限公司、徠卡测量系统有限公司（香港）、海克斯康测绘与地理信息系统（青岛）有限公司、海克斯康测量系统（武汉）有限公司、台湾海克斯康测量仪器股份有限公司、中纬测量系统（武汉）有限公司、海克斯康方案应用与系统集成（青岛）有限公司、海克斯康方案应用与系统集成（青岛）有限公司北京分公司、鹰图（中国）有限公司（香港）、鹰图软件技术（青岛）有限公司（北京/上海分公司）、海克斯康制造智能技术（青岛）有限公司、海克斯康测量技术（青岛）有限公司、海克斯康贸易（青岛）有限公司、海克斯康软件技术（青岛）有限公司、海克斯康高科产业发展（青岛）有限公司、思瑞测量技术（深圳）有限公司、七海测量技术（深圳）有限公司、诺世创（北京）技术服务有限公司、诺迈士科技（杭州）有限公司、迪培软件科技（上海）有限公司、武汉中观自动化科技有限公司等各类经营实体；AICON、AMENDATE、AUTONOMOUSTUFF、BROWN & SHARPE、CE JOHANSSON、CIMCORE、COGNITENS、ESPRIT、DEA、EMMA、eTALON、ETQ、FTI、GEOMAX（中纬）、GEMAX（魔星）、GEOPRAEVENT、Hexagon's Agriculture division、Hexagon's Asset Lifecycle Intelligence division、Hexagon's Autonomy & Positioning division、Hexagon's Geosystems division、Hexagon's Manufacturing Intelligence division、Hexagon's Mining division、Hexagon's Safety, Infrastructure & Geospatial division、Hexagon's Solutions division、HxGN EAM、INTERGRAPH、Immersal、IDS GeoRadar、J5、LUCIAD、棱环牌、LEICA GEOSYSTEMS、LEITZ、LEICA、MELOWN TECHNOLOGIES、M&H、MTWZ、MSC、NEXTSENSE、NOVATEL、OPTIV、OxBlue、PREXI-SO、PAS Global、Q-DAS、ROMER、ROMAX、SHEFFIELD、SEREIN（思瑞）、SEVEN OCEAN（七海）、TESA、TACTICAWARE、VERO、VOLUME GRAPHICS、WILCOX等国内外知名品牌。来自海克斯康的产品及服务覆盖智能制造及智慧城市两大领域，借助全球化的资源优势为企业和用户提供先进的集成解决方案。

www.hexagon.com.cn



微信公众号



微信视频号



抖 音

海克斯康集团 中纬测量系统（武汉）有限公司
武汉市东湖高新技术开发区华工园二路一号
网址：www.geomax.cn
服务热线：4006135505

